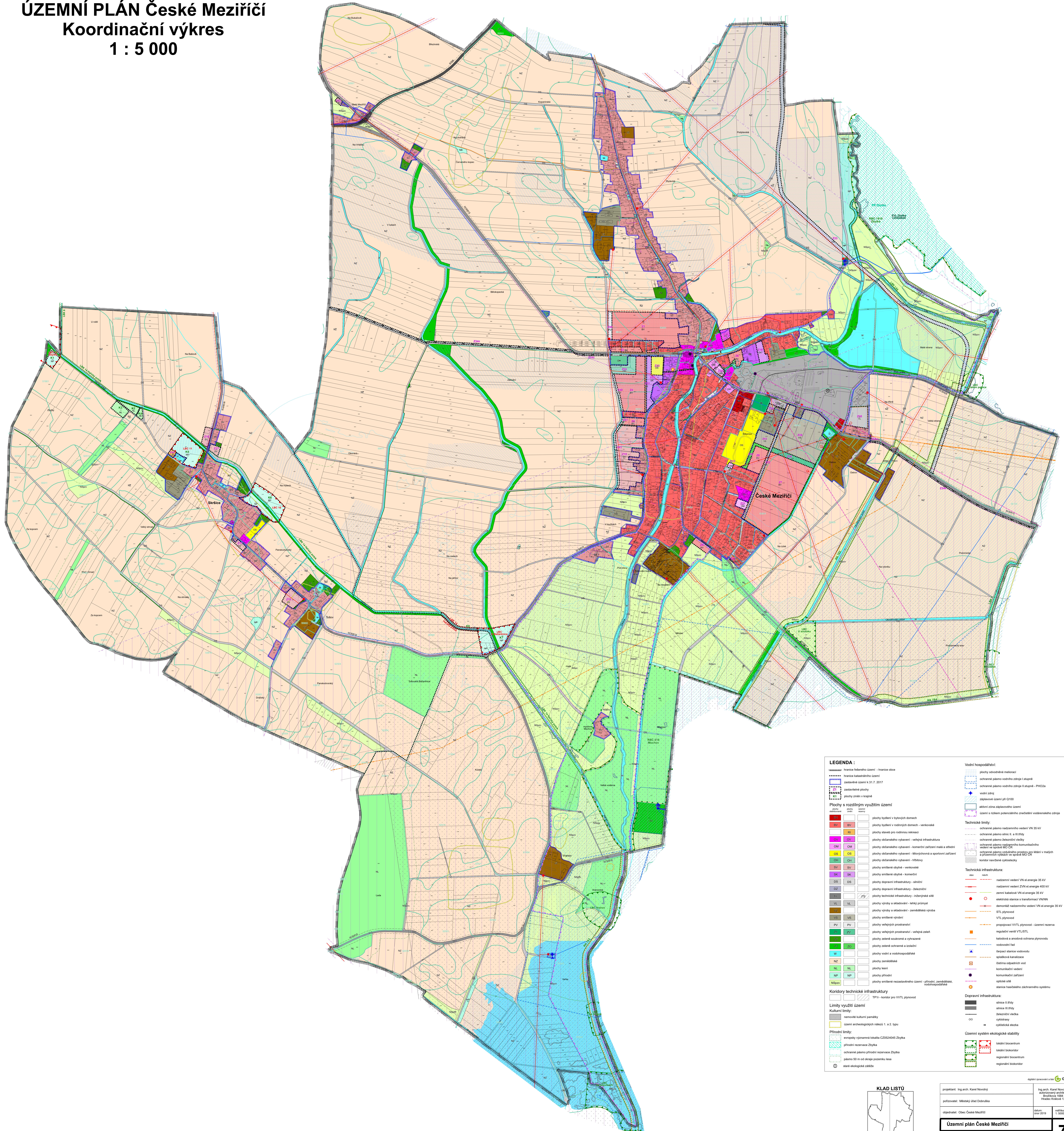


ÚZEMNÍ PLÁN České Meziříčí

Koordinační výkres

1 : 5 000



LEGENDA :

Mezery územního území - hranice obce
 - - - - - hranice katastrálního území
 - - - - - zastávkové území k 31.7.2017
 - - - - - zastávkové plochy
 - - - - - plochy změn v krajině

Plochy s rozdílným využitím území

BY	BY	plochy bydlení v typových domech
BYV	BYV	plochy bydlení v rodinných domech - venkovská
OR	OR	plochy sídlišť pro rodinnou rekreaci
OK	OK	plochy občanského vybavení - veřejná infrastruktura
OM	OM	plochy občanského vybavení - komerční zařízení má a střední
OS	OS	plochy občanského vybavení - tělocvična a sportovní zařízení
OH	OH	plochy občanského vybavení - hřbitovy
BV	BV	plochy smíšené obytné - venkovská
BK	BK	plochy smíšené obytné - komerční
DS	DS	plochy dopravní infrastruktury - silniční
DZ	DZ	plochy dopravní infrastruktury - železniční
TL	TL	plochy technické infrastruktury - inženýrské sítě
VL	VL	plochy výroby a skladování - lehký průmysl
VK	VK	plochy výroby a skladování - zemědělská výroba
VS	VS	plochy smíšené výrobní
PV	PV	plochy velkých podniků
VS	VS	plochy zeleně ochranné a ozdobné
W	W	plochy vodní a vodohospodářské
NZ	NZ	plochy zemědělské
NL	NL	plochy lesní
NP	NP	plochy přírodní
NBP	NBP	plochy smíšené nezástavného území - přírodní, zemědělské, vodohospodářské

Koridory technické infrastruktury
 - - - - - TP1 - koridor pro VTL plynovod

Limity využití území
Kulturní limity:
 - - - - - nemovitá kulturní památka
 - - - - - území archeologických náleziš 1. a 2. typu
Přírodní limity:
 - - - - - evropsky významná lokality C2024046 Zlyška
 - - - - - přírodní rezervace Zlyška
 - - - - - ochranné pásmo přírodní rezervace Zlyška
 - - - - - pásmo 50 m od okraje pozemku lesa
 - - - - - stáří ekologické zátěže

Vodní hospodářství:
 - - - - - plochy obvodní meliorací
 - - - - - ochranné pásmo vodního zdroje I. stupně
 - - - - - ochranné pásmo vodního zdroje II. stupně - PHO2a
 - - - - - vodní zdroj
 - - - - - zvláště chráněná území
 - - - - - akční zóna zvláště chráněného území
 - - - - - území s rizikem potenciálního znečištění vodárenského zdroje

Technická limity:
 - - - - - ochranné pásmo nadzemního vedení VN 35 kV
 - - - - - ochranné pásmo záložní a II. třídy
 - - - - - ochranné pásmo železniční dráhy
 - - - - - ochranné pásmo nadzemního komunikačního vedení ve správné MÚP ČR
 - - - - - ochranné pásmo vzdušného prostoru pro Měti v majetku a příměstských výhledů ve správné MÚP ČR
 - - - - - koridor navrhované cyklostezky

Technická infrastruktura:
 - - - - - nadzemní vedení VN ní energie 35 kV
 - - - - - nadzemní vedení ZVN ní energie 400 kV
 - - - - - zámeř kabelové VN ní energie 35 kV
 - - - - - elektrická stanice a transformátor (VN/N)
 - - - - - demontáž nadzemního vedení VN ní energie 35 kV
 - - - - - STL plynovod
 - - - - - VTL plynovod
 - - - - - propojovací VTL plynovod - územní rezerva
 - - - - - regulační věže VTL/STL
 - - - - - katodová a anodová ochrana plynovodu
 - - - - - vodovodní řád
 - - - - - čerpadlo stanice vodovodu
 - - - - - splašková kanalizace
 - - - - - čistírna odpadních vod
 - - - - - komunikační vedení
 - - - - - optická síť
 - - - - - stanice hasičského záchranného systému

Dopravní infrastruktura:
 - - - - - silnice II. třídy
 - - - - - silnice III. třídy
 - - - - - železniční trať
 - - - - - cyklostezka
 - - - - - cyklistická stezka

Územní systém ekologické stability
 - - - - - lokální biokoridor
 - - - - - lokální biokoridor
 - - - - - regionální biokoridor
 - - - - - regionální biokoridor

KLAD LISTU

projekční: Ing. arch. Karel Novotný	Ing. arch. Karel Novotný autorský návrh
pořizovatel: Městský úřad Dobruška	Břichova 1084 Fránek, okres 12
objednatel: Obec České Meziříčí	datum: listopad 2019
Územní plán České Meziříčí	
Koordináční výkres	